

Conductos termoplásticos para ventilación, aerotermia y extracción

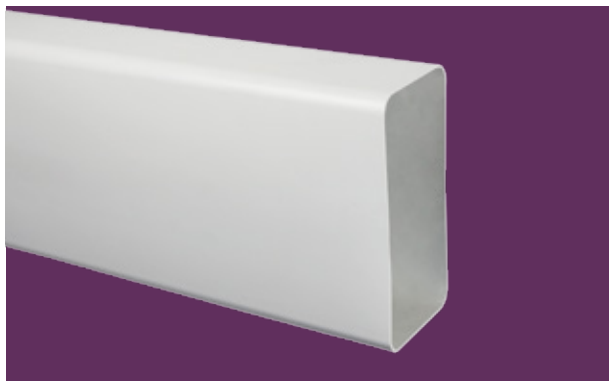


Serie 0600

Ref: 0600 - TUBO RECTANGULAR

□ 170 x 90 x 1.500 mm

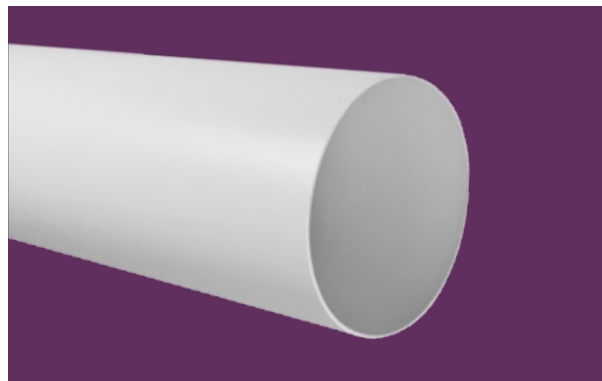
Unidades caja: 12 m. (8 tiras de 1,5 m)



Ref: 0601 - TUBO REDONDO

Ø 150 x 1.500 mm

Unidades caja: 12 m. (8 tiras de 1,5 m)



Ref: 0602 - EMPALME REDONDO

Ø 150 mm

Unidades caja: 15



Código EAN 13: 8436041364801

Ref: 0604 - EMPALME RECTANGULAR

□ 170 x 90 mm

Unidades caja: 15



Código EAN 13: 8436041364825

Ref: 0605 - EMPALME MIXTO

Ø 150 mm x □ 170 x 90 mm

Unidades caja: 15



Código EAN 13: 8436041364832

Ref: 0606 - CODO 90° REDONDO

Ø 150 mm

Unidades caja: 15



Código EAN 13: 8436041364849

Conductos termoplásticos para ventilación, aerotermia y extracción

Serie 0600

Ref: 0607 - CODO 90° MIXTO
Ø 150 mm x □ 170 x 90 mm
Unidades caja: 15



Código EAN 13: 8436041364856

Ref: 0608 - CODO 90° RECTANGULAR VERTICAL
□ 170 x 90 mm
Unidades caja: 15



Código EAN 13: 8436041364863

Ref: 0609 - CODO 90° RECTANGULAR HORIZONTAL
□ 170 x 90 mm
Unidades caja: 15



Código EAN 13: 8436041364870

Ref: 0618 - CODO 45° RECTANGULAR HORIZONTAL
□ 170 x 90 mm
Unidades caja: 15



Código EAN 13: 8436041364894

Ref: 0610 - VENTANILLA MIXTA ANTIRRETORNO
Ø 150 mm y □ 170 x 90 mm
Unidades caja: 15



Código EAN 13: 8436041364887

Ref: 0650 - VENTANILLA MIXTA ANTIRRETORNO
Ø 150 mm y □ 170 x 90 mm MARRÓN
Unidades caja: 15



Código EAN 13: 8436041364818

Serie 0600

Ref: 0454 - ADAPTADOR CONVERSION

Ø de 150 a 120 mm

Unidades caja: 30



Código EAN 13: 8436041363972

Ref: 0425 - ADAPTADOR CONVERSION

Ø de 125 a 120 mm

Unidades caja: 30



Código EAN 13: 8436041360506

Ref: 0403 - ARO REDUCTOR CONVERSION

Ø de 125 - 120 - 115 - 100 mm

Unidades caja: 30



Código EAN 13: 8436041360308

Ref: 0656 - TE KIT BASE INOX RECT Y CIRCULAR

Unidades caja: 1



Código EAN 13: 8436041364917

BOCA AUTO-REGULABLE

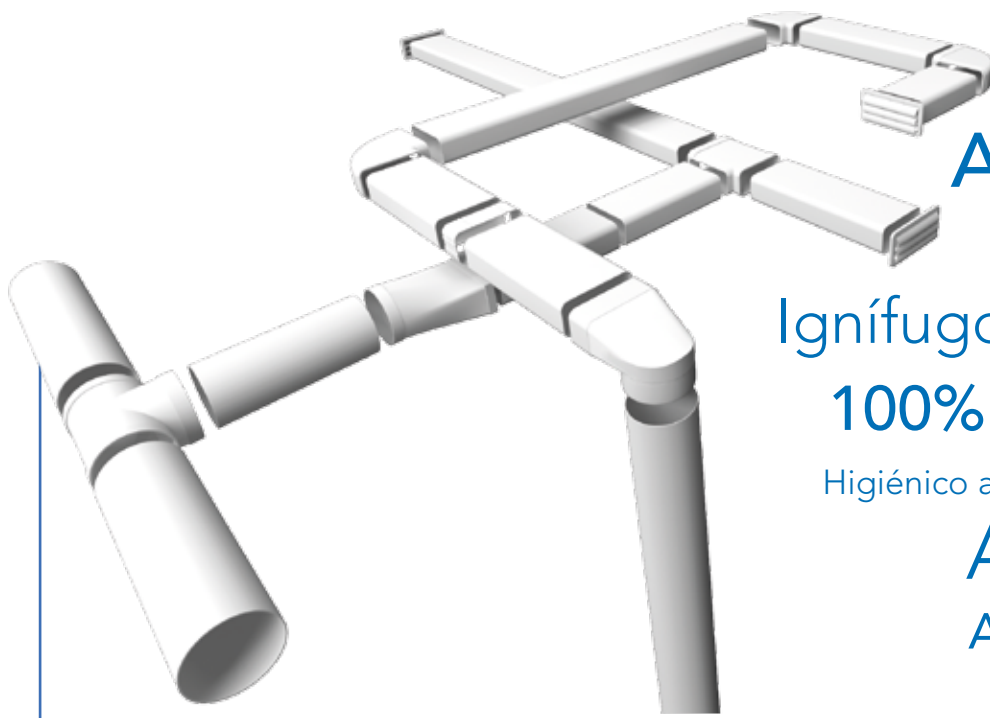


Solución que permite construir más de 120 combinaciones de TE en formatos rectangulares, circulares y conversores para todos nuestros conductos (se suministra sin adaptadores).

| Referencia | Denominación | Aplicación | U. caja |
|------------|---|--------------------------------------|---------|
| 0466 | Boca auto-regulable 60 m ³ /h | Baño y cocina hasta 8 m ² | 1 |
| 0467 | Boca auto-regulable 75 m ³ /h | Cocina de 8 a 11 m ² | 1 |
| 0468 | Boca auto-regulable 90 m ³ /h | Cocina de 11 a 17 m ² | 1 |
| 0469 | Boca auto-regulable 120 m ³ /h | Cocina más de 17 m ² | 1 |
| 0470 | Adaptador boca-tubo | Conexión boca con tubo | 1 |

Bocas de admisión autorregulables homologadas según requisitos CTE.

Características nuevos conductos termoplástico **CompositeSYR®**



Alta estanqueidad

Antihongo

Antibacteriano

Libre metales pesados

Ignífugo autoextinguible

100% antiputrefacción

Higiénico antiadherente partículas sólidas

Anticorrosión

Atérmico y dieléctrico

Atenuador acústico

• Conducto **ignífugo y autoextinguible** • **Restricción de sustancias nocivas. Libre metales pesados** (*plomo, mercurio, cadmio, cromo VI y PBDEs*) bajo los parámetros fijados por la directiva **RoSH** • **Antibacteriano**, resistencia intrínseca a bacterias permitiendo su evacuación y salubridad presente en sistemas activos motorizados con un correcto mantenimiento • **Antihongos**, resistencia intrínseca a la propagación de hongos • **Anticorrosión**, inmune a la corrosión • **Antiadherente a partículas sólidas** permitiendo su evacuación en sistemas activos motorizados **evitando residuos** • **100% antiputrefacción**: la oxidación y la putrefacción no tienen efectos en el termoplástico • **Higiénico**: aprobado para uso público • **Atenuador acústico**: características aerodinámicas para manejar **grandes caudales** de aire, generando notable **reducción de ruido** frente a otros conductos y una baja pérdida de carga, simultáneamente • Diseñado para una **mínima pérdida de carga** • **Alta resistencia UV** • **Características del accesorio**: PS de alto impacto, antichoque, color blanco • **Pasos totales** de uniones interiores • **Medioambientalmente** correcto y reciclable 100% • Temperatura máx. de trabajo 70°C • Sistema estanco: **alta estanqueidad** • **Atérmico** • **Dieléctrico** • Alta resistencia a la abrasión • Diseñado para una **vida útil de 50 años**.

Aplicaciones: Extracción, campanas extractoras, ventilación y aerotermia.

Normativas:

Extracción CTE DB HE3 | UNE-EN 61591:1997

Ventilación CTE DB HS3 | CTE DB HE | RITE 2007 IRD 235/2013 Eficiencia Energética







Aerotermia CTE DB HE4

Recomendado por: Teka, Balay, Franke, LYNX, Thor, Bosch, Cata, Mepamsa, AEG, Electrolux, Zanussi, Miele, Nodor, Apelson y Siemens.

TABLA CAUDALES

Conductos

Caudales

| Formato | Medidas | Sección | Equivalente Extracción | Extracción | Ventilación Aerotermia |
|---|-------------|---------|------------------------|----------------|------------------------|
|  | 150 mm | 17662 | 150 mm | ≥ 600 m³/h | ✓ |
|  | 90 x 170 mm | 15320 | | | |
|  | 120 mm | 11308 | 120 -125 mm | 400 a 600 m³/h | ✓ |
|  | 70 x 147 mm | 10290 | | | |
|  | 100 mm | 7850 | 100 mm | ≤ 400 m³/h | ✓ |
|  | 55 x 110 mm | 6050 | | | |

Serie 0600

Serie 0400

Serie 0200